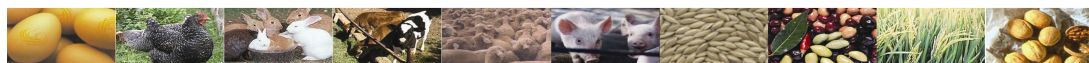




LLOTJA DE CONTRACTACIÓ DE TORTOSA



MERCAT DEL DIMARTS DIA 2 D' OCTUBRE DE 2017

OLIS

Oli Verge Extra (D.O.P.) Envasat. Preus des de 4,55 Euros/litre Producció Baix Ebre, Montsià, Terra Alta.

Preus segons qualitats i procedències en Euro/Tona Net sobre Almàssera els Olis Verges d'Oliva; i sobre refinaria Tortosa els Refinats:

Oli d'Oliva Verge Extra.....	3800	
Oli d'Oliva Verge.....	3700	
Olis d'Oliva llampants	3400//3450	Segons acidesa - Reversió de 36,06 Euros/Tona. Base 1º
Refinat d'Oliva	3600//3650	
Refinat de Girasol	790	
Oli de Sansa de 10º	1900	Reversió de 18,03 Euros/Tona. Base 10º
Oli de Sansa Refinat.....	2500	
Oli de Girasol Alt Oleic 80%	950	

CEREALES

Preus per al pes brut per net sobre Tortosa.(Euros/Tona.)

Avena	175,00	
Ordi	190,00	
Sorgo import.....	190,00	
Blat.....:	182,00	Panís Nac.....: 176,00
Panís Impor	175,00	Alfals:..... 178,00

SEGOS

Preus en Euros/Tona €

Tercera 1ª:	226,00	
Sego Fulla:	265,00	

FRUITS SECS

Preu del gra segons rendiment sobre magatzem esclofollador en Euros/Kg.

A M E T L L E S

Comú:	4,00	Llargueta:	S/C
Marcona:	5,25	Mollar:	4,00

Cascalls/Pelonas(s/rendiment) 3,00

CÍTRICS (Damunt arbre en Euros/Kg.)

Mandarina Clemenrubí	0,55		

LLEGUMINOSES

Preus per al pes brut per net sobre magatzem trossejador (Euros/Kg.)

Garrofes al productor..	0,30
(Rendiment 7/10 %)	
(Humitat Max. 18%)	

TURTÓS DE FARINA

Preus en Euros./Tona €

De Soja revenda 47% Prot.....: 318,00

OLIVES

Tant al Baix-Ebre com al Montsià segons acidesa i rendiment en euro/Kg. €

Recollit dalt de l'arbre	S/C
Recollit del terra.	S/C

ARROSSOS

Preu sobre fàbrica Baix Ebre en Euros/Kg.

Blanc "Bahia" Extra:	0,560
En Càscara	0,290
Trencats d'arròs corrents	0,310
Trencats d'arròs grossos	0,335

COMBUSTIBLES

Closca d'Ametlla:	0,070	Euros/Kg.
Sansa Rectificada:	0,085	Euros/Kg.



Cambrà Oficial de Comerç, Indústria i Navegació de TORTOSA

C/. Miguel de Cervantes, 7 – 43500 Tortosa Tel 977 44 15 37 Fax 977 44 43 70 – www.cambratortosa.com



LLOTJA DE CONTRACTACIÓ DE TORTOSA



MERCAT DEL DIMARTS DIA 2 D' OCTUBRE DE 2017

OUS (preus Euros/Dotzena)

Cotització orientativa dotzena. Categoria A

BLANCS/ROSSOS

	€	v/€
XL- Supergrans (73 gr. i mes)	1,56	+0,02
L- Grans (63 gr. a 73 gr.)	1,43	+0,03
M - Mitjans (53 gr. a 63 gr.)	1,22	+0,04
S - Petits (menys de 53 gr.)	1,00	+0,04

POLLASTRE (preus Euros/Kg.)

	€	v/€
Groc	1,43	=
Blanc	0,87	-0,10
Gallina Lleugera	0,08/0,10	=
(fins a 1800 gr.)		
Gallina Semipesada	0,12/0,15	=
(1800 gr. a 2200gr.)		
Gallina pesada	0,42	=
Gall	0,05	=

CONILL (preus Euros/Kg.sobre Granja)

	€	v/€
Jove	1,88	=

SECCIÓ BOVINA (preus sobre escorxador en Euros/Kg.)

	+ 12 mesos (180/220 Kg.)		+ 12 mesos (221/260 Kg.)	
	€	v/€	€	v/€
Extra	4,28	=	4,23	=
Primera ...	4,07	=	3,97	=
Segona ...	3,82	=	3,72	=

	+ 12 mesos	
	€	v/€
200 a 240 Kg. Extra ...	4,30	=
“ “ Primera	4,09	=
“ “ Segona.	3,82	=

VAQUES

	€	v/€
Especial	2,80	=
Primera	2,40	=
Segona	1,95	=
Industrial	1,45	=

241 a 280 Kg. Extra...	4,24	=
“ “ Primera	4,00	=
“ “ Segona.	3,70	=

SECCIÓ OVINA

CORDERS (Eur.Kg.viu)	€	v/€
Lletal viu de 20/22 Kg.....	3,69	+0,15
Lletal viu de 23/25 Kg.....	3,55	+0,15
Lletal viu de 25/30 Kg.....	3,47	+0,15

SECCIÓ PORCINA

Preus Porc en Euros/Kg.	€	v/€
Grassos i passats de Pes.....	1,220	-0,053
País.....	1,240	-0,053
Selectes.....	1,260	-0,053
Porcell (Selecte)	39,00	+1
Porcell (Recollida).....	30,00	+1

(El preu del porcell es base de 15 kg.)



Cambrà Oficial de Comerç, Indústria i Navegació de TORTOSA

C/. Miguel de Cervantes, 7 – 43500 Tortosa Tel 977 44 15 37 Fax 977 44 43 70 – www.cambratortosa.com