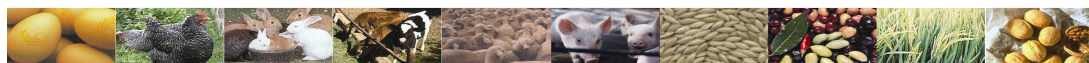




# LLOTJA DE CONTRACTACIÓ DE TORTOSA



MERCAT DEL DILLUNS DIA 13 DE MARÇ DE 2017

## OLIS

Oli Verge Extra (D.O.P.) Envasat. Preus des de 4,60 Euros/litre Producció Baix Ebre, Montsià, Terra Alta.

Preus segons qualitats i procedències en Euro/Tonelada Net sobre Almàssera els Olis Verges d'Oliva; i sobre refineria Tortosa els Refinats:

Oli d'Oliva Verge Extra.....	3850,00	Segons acidesa - Reversió de 36,06 Euros/Tonelada. Base 1°
Oli d'Oliva Verge.....	3750,00	
Olis d'Oliva llampants .....	3500,00/3550,00	
Refinat d'Oliva .....	3750,00	Reversió de 18,03 Euros/Tonel. Base 10°
Refinat de Girasol .....	840,00	
Oli de Sansa de 10° .....	2000,00	
Oli de Sansa Refinat.....	2500,00	
Oli de Girasol Alt Oleic 80% .....	960,00	

## CEREALES

Preus per al pes brut per net sobre Tortosa.(Euros/Tonelada.)

Avena .....	176,00		
Ordi .....	180,00		
Sorgo import.....	190,00		
Blat.....:	200,00	Panís Nac.....:	194,00
Panís Impor	190,00	Alfals:.....	182,00

## SEGOS

Preus en Euros/Tonelada €

Tercera 1ª:	226,00
Sego Fulla:	265,00

## FRUITS SECS

Preu del gra segons rendiment sobre magatzem esclofollador en Euros/Kg.

### AMETLLES

Comú:	S/C	Llargueta:	7,75
Marcona:	8,45	Mollar:	S/C

Cascalls/Pelonas(s/rendiment) 3,50

## CÍTRICS (Damunt arbre en Euros/Kg.)

Taronja Lanelate	0,18		
Taronja Valencia Late	0,24		

## LLEGUMINOSES

Preus per al pes brut per net sobre magatzem trocejador (Euros/Kg.)

Garrofes al productor..	0,23
(Rendiment 7/10 %)	
(Humitat Max. 18%)	

## TURTÓS DE FARINA

Preus en Euros./Tonelada €

De Soja revenda 47% Prot.....: 430,00

## OLIVES

Tant al Baix-Ebre com al Montsià segons acidesa i rendiment en euro/Kg. €

Recollit dalt de l'arbre	0,60/0,65
Recollit del terra.	0,55/0,60

## ARROSSOS

Preu sobre fàbrica Baix Ebre en Euros/Kg.

Blanc "Bahia" Extra:	0,56
En Càscara	0,31
Trencats d'arros corrents	0,31
Trencats d'arros grossos	0,33

## COMBUSTIBLES

Closca d'Ametlla:	0,065	Euros/Kg.
Sansa Rectificada:	0,085	Euros/Kg.



**Cambrà Oficial de Comerç, Indústria i Navegació de TORTOSA**

C/. Miguel de Cervantes, 7 – 43500 Tortosa Tel 977 44 15 37 Fax 977 44 43 70 – www.cambratortosa.com



# LLOTJA DE CONTRACTACIÓ DE TORTOSA



MERCAT DEL DILLUNS DIA 13 DE MARÇ DE 2017

## OUS (preus Euros/Dotzena)

Cotització orientativa dotzena. Categoria A

### BLANCS/ROSSOS

	€	v/€
XL- Supergrans (73 gr. i mes)	1,40	+0,01
L- Grans (63 gr. a 73 gr.)	1,26	+0,02
M - Mitjans (53 gr. a 63 gr.)	1,19	+0,04
S - Petits (menys de 53 gr.)	0,98	+0,03

## POLLASTRE (preus Euros/Kg.)

	€	v/€
Groc .....	1,02	+0,11
Blanc .....	1,02	+0,03
Gallina Lleugera .....	0,09/0,11	=
( fins a 1800 gr.)		
Gallina Semipesada .....	0,12/0,15	=
(1800 gr. a 2200gr.)		
Gallina pesada .....	0,32	-0,10
Gall .....	0,10	=

## CONILL (preus Euros/Kg.sobre Granja)

	€	v/€
Jove .....	1,74	+0,07

## SECCIÓ BOVINA (preus sobre escorxador en Euros/Kg.)

	+ 12 mesos (180/220 Kg).		+ 12 mesos (221/260 Kg.)	
	€	v/€	€	v/€
Extra .....	4,22	=	4,17	=
Primera ...	4,04	=	3,94	=
Segona ...	3,79	=	3,69	=

	+ 12 mesos	
	€	v/€
200 a 240 Kg. Extra ...	4,24	=
“ “ Primera	4,03	=
“ “ Segona.	3,76	=

### VAQUES

	€	v/€
Especial .....	2,80	=
Primera .....	2,40	=
Segona .....	1,95	=
Industrial .....	1,45	=

241 a 280 Kg. Extra...	4,18	=
“ “ Primera	3,94	=
“ “ Segona.	3,64	=

## SECCIÓ OVINA

CORDERS (Eur.Kg.viu)	€	v/€
Lletal viu de 20/22 Kg.....	2,84	=
Lletal viu de 23/25 Kg.....	2,70	=
Lletal viu de 25/30 Kg.....	2,62	=

## SECCIÓ PORCINA

Preus Porc en Euros/Kg.	€	v/€
Grassos i passats de Pes.....	1,220	+0,022
País.....	1,240	+0,022
Selectes.....	1,260	+0,022
Porcell (Selecte) .....	60,00	=
Porcell (Recollida).....	51,00	=

(El preu del porcell es base de 15 kg.)



Cambrà Oficial de Comerç, Indústria i Navegació de TORTOSA

C/. Miguel de Cervantes, 7 – 43500 Tortosa Tel 977 44 15 37 Fax 977 44 43 70 – www.cambratortosa.com