



LLOTJA DE CONTRACTACIÓ DE TORTOSA



MERCAT DEL DILLUNS DIA 27 DE FEBRER DE 2017

OLIS

Oli Verge Extra (D.O.P.) Envasat. Preus des de 4,55 Euros/litre Producció Baix Ebre, Montsià, Terra Alta.

Preus segons qualitats i procedències en Euro/Tonelada Net sobre Almàssera els Olis Verges d'Oliva; i sobre refinaria Tortosa els Refinats:

Oli d'Oliva Verge Extra.....	3950,00//4000,00	Segons acidesa - Reversió de 36,06 Euros/Tonelada. Base 1°
Oli d'Oliva Verge.....	3750,00//3800,00	
Olis d'Oliva llampants	3550,00//3600,00	
Refinat d'Oliva	3800,00	Reversió de 18,03 Euros/Tonel. Base 10°
Refinat de Girasol	840,00	
Oli de Sansa de 10°	1900,00	
Oli de Sansa Refinat.....	2300,00	
Oli de Girasol Alt Oleic 80%	960,00	

CEREALES

Preus per al pes brut per net sobre Tortosa.(Euros/Tonelada.)

Avena	176,00		
Ordi	180,00		
Sorgo import.....	190,00		
Blat.....:	200,00	Panís Nac.....:	194,00
Panís Impor	190,00	Alfals:.....	182,00

SEGOS

Preus en Euros/Tonelada €

Tercera 1ª:	226,00
Sego Fulla:	265,00

FRUITS SECS

Preu del gra segons rendiment sobre magatzem esclofollador en Euros/Kg.

A M E T L L E S

Comú:	5,25	Llangueta:	7,75
Marcona:	8,45	Mollar:	5,25

Cascalls/Pelonas(s/rendiment) 3,50

CÍTRICS (Damunt arbre en Euros/Kg.)

Mandarina Ortanique	0,18	Taronja Lanelate	0,23
Mandarina Hernandina	0,28		

LLEGUMINOSES

Preus per al pes brut per net sobre magatzem trocejador (Euros/Kg.)

Garrofes al productor..	0,22
(Rendiment 7/10 %)	
(Humitat Max. 18%)	

TURTÓS DE FARINA

Preus en Euros./Tonelada €

De Soja revenda 47% Prot.....: 434,00

OLIVES

Tant al Baix-Ebre com al Montsià segons acidesa i rendiment en euro/Kg. €

Recollit dalt de l'arbre	0,60/0,65
Recollit del terra.	0,55/0,60

ARROSSOS

Preu sobre fàbrica Baix Ebre en Euros/Kg.

Blanc "Bahia" Extra:	0,56
En Càscara	0,31

COMBUSTIBLES

Closca d'Ametlla:	0,065	Euros/Kg.
Sansa Rectificada:	0,085	Euros/Kg.

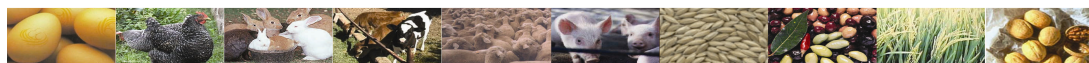


Cambrà Oficial de Comerç, Indústria i Navegació de TORTOSA

C/. Miguel de Cervantes, 7 – 43500 Tortosa Tel 977 44 15 37 Fax 977 44 43 70 – www.cambratortosa.com



LLOTJA DE CONTRACTACIÓ DE TORTOSA



MERCAT DEL DILLUNS DIA 27 DE FEBRER DE 2017

OUS (preus Euros/Dotzena)

Cotització orientativa dotzena. Categoria A

BLANCS/ROSSOS

	€	v/€
XL- Supergrans (73 gr. i mes)	1,38	+0,01
L- Grans (63 gr. a 73 gr.)	1,22	+0,02
M - Mitjans (53 gr. a 63 gr.)	1,12	+0,03
S - Petits (menys de 53 gr.)	0,93	+0,02

POLLASTRE (preus Euros/Kg.)

	€	v/€
Groc	0,91	=
Blanc	0,84	-0,17
Gallina Lleugera	0,09/0,11	=
(fins a 1800 gr.)		
Gallina Semipesada	0,12/0,15	=
(1800 gr. a 2200gr.)		
Gallina pesada	0,52	=
Gall	0,18	=

CONILL (preus Euros/Kg.sobre Granja)

	€	v/€
Jove	1,65	+0,02

SECCIÓ BOVINA (preus sobre escorxador en Euros/Kg.)

	+ 12 mesos (180/220 Kg.)		+ 12 mesos (221/260 Kg.)	
	€	v/€	€	v/€
Extra	4,22	=	4,17	=
Primera ...	4,04	=	3,94	=
Segona ...	3,79	=	3,69	=

	+ 12 mesos	
	€	v/€
200 a 240 Kg. Extra ...	4,24	=
“ “ Primera	4,03	=
“ “ Segona.	3,76	=

VAQUES

	€	v/€
Especial	2,80	=
Primera	2,40	=
Segona	1,95	=
Industrial	1,45	=

241 a 280 Kg. Extra...	4,18	=
“ “ Primera	3,94	=
“ “ Segona.	3,64	=

SECCIÓ OVINA

CORDERS (Eur.Kg.viu)	€	v/€
Lletal viu de 20/22 Kg.....	2,84	=
Lletal viu de 23/25 Kg.....	2,70	=
Lletal viu de 25/30 Kg.....	2,62	=

SECCIÓ PORCINA

Preus Porc en Euros/Kg.	€	v/€
Grassos i passats de Pes.....	1,178	+0,016
País.....	1,198	+0,016
Selectes.....	1,218	+0,016
Porcell (Selecte)	60,00	=
Porcell (Recollida).....	51,00	=

(El preu del porcell es base de 15 kg.)



Cambrà Oficial de Comerç, Indústria i Navegació de TORTOSA

C/. Miguel de Cervantes, 7 – 43500 Tortosa Tel 977 44 15 37 Fax 977 44 43 70 – www.cambratortosa.com