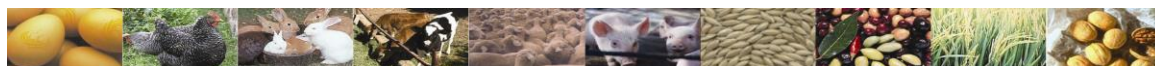




LLOTJA DE CONTRACTACIÓ DE TORTOSA



MERCAT DEL DILLUNS DIA 6 DE JULIOL DE 2020

OLIS

Oli verge extra (D.O.P.) Envasat. Preus des de 5,00 Euros/litre Producció Baix Ebre, Montsià, Terra Alta.

Preus segons qualitats i procedències en Euro/Tona Net sobre Almàssera els Olis Verges d'Oлива; i sobre refinaria Tortosa els Refinats:

Oli d'oliva verge extra.....	2150	Segons acidesa - Reversió de 36,06 Euros/Tona. Base 1°
Oli d'oliva verge.....	1800	
Olis d'oliva llampants	1550	Reversió de 18,03 Euros/Tona. Base 10°
Refinat d'oliva	1700	
Refinat de girasol	800	
Oli de sansa de 10°	650	
Oli de sansa refinat.....	950	
Oli de girasol alt oleic 80%	950	
Oli d'oliva verge extra ecològic	2800/3000	

CEREALES

Preus per al pes brut per net sobre Tortosa.(Euros/Tona.)

Avena	224		
Ordi	198		
Sorgo import.....	214		
Blat.....:	230	Panís Nac.....:	202
Panís Impor	200	Alfals:.....	216

SEGOS

Preus en Euros/Tona €

Tercera 1ª:	s/c	
Sego Fulla:	s/c	

FRUITS SECS

Preu del gra segons rendiment sobre magatzem esclofollador en Euros/Kg.

A METLLES

Comú:	3,15	Llargueta:	3,50
Marcona:	4,70	Mollar:	3,10

Cascalls/Pelonas(s/rendiment) 2,65

CÍTRICS (Damunt arbre en Euros/Kg.)

LLEGUMINOSES

Preus per al pes brut per net sobre magatzem trossejador (Euros/Kg.)

Garrofes al productor..	s/c
(Rendiment 7/10 %)	
(Humitat Max. 18%)	

TURTÓS DE FARINA

Preus en Euros./Tona €

De Soja revenda 47% Prot.....: 364

OLIVES

Tant al Baix-Ebre com al Montsià segons acidesa i rendiment en euro/Kg. €

Recollit dalt de l'arbre	s/c
Recollit del terra.	s/c

ARROSSOS

Preu sobre fàbrica Baix Ebre en Euros/Kg.

Blanc "Bahia" Extra	0,640
En Càscara "Bahia"	s/c
Trencats d'arròs corrents	0,300
Trencats d'arròs grossos	0,330

COMBUSTIBLES

Closca d'Ametlla:	S/C	Euros/Kg.
Sansa Rectificada:	0,07	Euros/Kg.

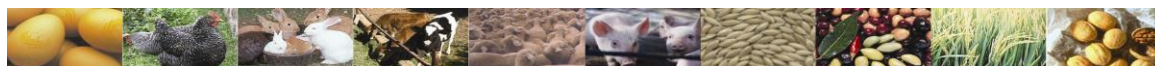


Cambra Oficial de Comerç, Indústria i Navegació de TORTOSA

C/. Miguel de Cervantes, 7 – 43500 Tortosa Tel 977 44 15 37 Fax 977 44 43 70 – www.cambratortosa.com



LLOTJA DE CONTRACTACIÓ DE TORTOSA



MERCAT DEL DILLUNS DIA 6 DE JULIOL DE 2020

OUS (preus Euros/Dotzena)

Cotització orientativa dotzena. Categoria A

BLANCS/ROSSOS

	€	v/€
XL- Supergrans (73 gr. i mes)	1,59	+0,03
L- Grans (63 gr. a 73 gr.)	1,18	+0,01
M - Mitjans (53 gr. a 63 gr.)	1,07	=
S - Petits (menys de 53 gr.)	0,92	=

POLLASTRE (preus Euros/Kg.)

	€	v/€
Groc	1,31	=
Blanc	0,96	+0,10
Gallina Lleugera	0,06-0,08	
(fins a 1800 gr.)		
Gallina Semipesada	0,25	=
(1800 gr. a 2300gr.)		
Gallina pesada	0,07	=
Gall	0,05	=

CONILL (preus Euros/Kg.sobre Granja)

	€	v/€
Jove	1,74	+0,03

SECCIÓ BOVINA (preus sobre escorxador en Euros/Kg.)

	+ 12 mesos (180/220 Kg.)		+ 12 mesos (221/260 Kg.)	
	€	v/€	€	v/€
Extra	4,07	=	4,02	=
Primera ...	3,86	=	3,76	=
Segona ...	3,61	=	3,51	=

	+ 12 mesos			
	€	v/€		
200 a 240 Kg. Extra ...	3,95	=		
“ “ Primera	3,70	=		
“ “ Segona.	3,55	=		

VAQUES

	€	v/€
Especial	2,80	=
Primera	2,40	=
Segona	1,95	=
Industrial	1,45	=

241 a 280 Kg. Extra...	3,83		
s/c	3,63		
“ “ Segona.	3,50		

SECCIÓ OVINA

	€	v/€
Lletal viu de 20/22 Kg.....	3,34/3,49	+0,05
Lletal viu de 23/25 Kg.....	3,24/3,39	+0,05
Lletal viu de 25/30 Kg.....	3,11/3,26	+0,05

SECCIÓ PORCINA

Preus Porc en Euros/Kg.	€	v/€
Grassos i passats de Pes.....	1,316	+0,25
País.....	1,328	+0,25
Selectes.....	1,340	+0,25
Porcell (Selecte)	S/C	
Porcell (Recollida).....	48,5	=

(El preu del porcell es base de 15 kg.)



Cambra Oficial de Comerç, Indústria i Navegació de TORTOSA

C/. Miguel de Cervantes, 7 – 43500 Tortosa Tel 977 44 15 37 Fax 977 44 43 70 – www.cambratortosa.com