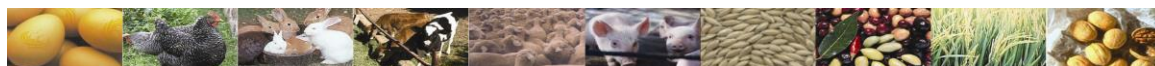




LLOTJA DE CONTRACTACIÓ DE TORTOSA



MERCAT DEL DILLUNS DIA 25 DE NOVEMBRE DE 2019

OLIS

Oli Verge Extra (D.O.P.) Envasat. Preus des de 5,00 Euros/litre Producció Baix Ebre, Montsià, Terra Alta.

Preus segons qualitats i procedències en Euro/Tona Net sobre Almàssera els Olis Verges d'Oliva; i sobre refinaria Tortosa els Refinats:

Oli d'Oliva Verge Extra.....	2300	Segons acidesa - Reversió de 36,06 Euros/Tona. Base 1°
Oli d'Oliva Verge.....	1900//1950	
Olis d'Oliva llampants	1700//1750	Reversió de 18,03 Euros/Tona. Base 10°
Refinat d'Oliva	1900	
Refinat de Girasol	810	
Oli de Sansa de 10°	700	
Oli de Sansa Refinat.....	1050	
Oli de Girasol Alt Oleic 80%	1100	

CEREALS

Preus per al pes brut per net sobre Tortosa.(Euros/Tona.)

Avena	202		
Ordi	196		
Sorgo import.....	206		
Blat.....:	210	Panís Nac.....:	192
Panís Impor	190	Alfals:.....	216

SEGOS

Preus en Euros/Tona €

Tercera 1ª:	226	
Sego Fulla:	265	

FRUITS SECS

Preu del gra segons rendiment sobre magatzem esclofollador en Euros/Kg.

AMETLLES

Comú:	5,35	Llargueta:	5,50
Marcona:	6,15	Mollar:	5,35

Cascalls/Pelonas(s/rendiment)	4,35
-------------------------------	------

LLEGUMINOSES

Preus per al pes brut per net sobre magatzem trossejador (Euros/Kg.)

Garrofes al productor..	0,49
(Rendiment 7/10 %)	
(Humitat Max. 18%)	

TURTÓS DE FARINA

Preus en Euros./Tona €

De Soja revenda 47% Prot.....:	348
--------------------------------	-----

OLIVES

Tant al Baix-Ebre com al Montsià segons acidesa i rendiment en euro/Kg. €

Recollit dalt de l'arbre	0,30/0,35
Recollit del terra.	0,23/0,25

ARROSSOS

Preu sobre fàbrica Baix Ebre en Euros/Kg.

Blanc "Bahia" Extra	0,570
En Càscara "Bahia"	0,290
Trencats d'arròs corrents	0,300
Trencats d'arròs grossos	0,330

COMBUSTIBLES

Closca d'Ametlla:	0,065	Euros/Kg.
Sansa Rectificada:	0,07	Euros/Kg.

CÍTRICS (Damunt arbre en Euros/Kg.)

Mandarina Clemenules	0,20	Taronja Navelina	0,15
Mandarina Orogrande	0,20		



Cambra Oficial de Comerç, Indústria i Navegació de TORTOSA

C/. Miguel de Cervantes, 7 – 43500 Tortosa Tel 977 44 15 37 Fax 977 44 43 70 – www.cambratortosa.com



LLOTJA DE CONTRACTACIÓ DE TORTOSA



MERCAT DEL DILLUNS DIA 25 DE NOVEMBRE DE 2019

OUS (preus Euros/Dotzena)

Cotització orientativa dotzena. Categoria A

BLANCS/ROSSOS

	€	v/€
XL- Supergrans (73 gr. i mes)	1,50	=
L- Grans (63 gr. a 73 gr.)	1,31	=
M - Mitjans (53 gr. a 63 gr.)	1,22	=
S - Petits (menys de 53 gr.)	1,00	=

POLLASTRE (preus Euros/Kg.)

	€	v/€
Groc	1,25	=
Blanc	0,77	=
Gallina Lleugera	0,03/0,05	=
(fins a 1800 gr.)		
Gallina Semipesada	0,16/0,19	=
(1800 gr. a 2200gr.)		
Gallina pesada	0,22	=
Gall	0,05	=

CONILL (preus Euros/Kg.sobre Granja)

	€	v/€
Jove	2,43	=

SECCIÓ BOVINA (preus sobre escorxador en Euros/Kg.)

	+ 12 mesos (180/220 Kg.)		+ 12 mesos (221/260 Kg.)	
	€	v/€	€	v/€
Extra	4,20	+0,03	4,15	+0,03
Primera ...	3,99	+0,03	3,89	+0,03
Segona ...	3,74	+0,03	3,64	+0,03

VAQUES

	€	v/€
Especial	2,89	=
Primera	2,49	=
Segona	2,04	=
Industrial	1,54	=

	+ 12 mesos	
	€	v/€
200 a 240 Kg. Extra ...	4,09	+0,06
“ “ Primera	3,96	+0,06
“ “ Segona.	3,66	+0,06
241 a 280 Kg. Extra...	4,03	+0,06
“ “ Primera	3,81	+0,06
“ “ Segona.	3,61	+0,06

SECCIÓ OVINA

CORDERS (Eur.Kg.viu)	€	v/€
Lletal viu de 20/22 Kg.....	3,63/3,78	+0,07
Lletal viu de 23/25 Kg.....	3,48/3,63	+0,07
Lletal viu de 25/30 Kg.....	3,32/3,47	+0,07

SECCIÓ PORCINA

Preus Porc en Euros/Kg.	€	v/€
Grassos i passats de Pes.....	1,434	+0,026
País.....	1,454	+0,026
Selectes.....	1,474	+0,026
Porcell (Selecte)	63,50	+2
Porcell (Recollida).....	53,50	+2

(El preu del porcell es base de 15 kg.)



Cambra Oficial de Comerç, Indústria i Navegació de TORTOSA

C/. Miguel de Cervantes, 7 – 43500 Tortosa Tel 977 44 15 37 Fax 977 44 43 70 – www.cambratortosa.com