



# LLOTJA DE CONTRACTACIÓ DE TORTOSA



MERCAT DEL DILLUNS DIA 23 DE SETEMBRE DE 2019

## OLIS

Oli Verge Extra (D.O.P.) Envasat. Preus des de 5,00 Euros/litre Producció Baix Ebre, Montsià, Terra Alta.

Preus segons qualitats i procedències en Euro/Tona Net sobre Almàssera els Olis Verges d'Oliva; i sobre refinaria Tortosa els Refinats:

Oli d'Oliva Verge Extra.....	2350
Oli d'Oliva Verge.....	2000//2050
Olis d'Oliva llampants .....	1800
Refinat d'Oliva .....	2000
Refinat de Girasol .....	780
Oli de Sansa de 10° .....	750//800
Oli de Sansa Refinat.....	1100
Oli de Girasol Alt Oleic 80% .....	1200

Segons acidesa - Reversió de 36,06 Euros/Tona. Base 1°

Reversió de 18,03 Euros/Tona. Base 10°

## CEREALS

Preus per al pes brut per net sobre Tortosa.(Euros/Tona.)

Avena .....	180
Ordi .....	188
Sorgo import.....	200
Blat.....:	200
Panís Impor	184
Panís Nac.....:	186
Alfals:.....	216

## SEGOS

Preus en Euros/Tona €

Tercera 1ª:	226
Sego Fulla:	265

## FRUITS SECS

Preu del gra segons rendiment sobre magatzem esclofollador en Euros/Kg.

### AMETLLES

Comú:	4,70	Llargueta:	5,05
Marcona:	5,50	Mollar:	4,70

Cascalls/Pelonas(s/rendiment) 3,90

## LLEGUMINOSES

Preus per al pes brut per net sobre magatzem trossejador (Euros/Kg.)

Garrofes al productor..	0,47
(Rendiment 7/10 %)	
(Humitat Max. 18%)	

## TURTÓS DE FARINA

Preus en Euros./Tona €

De Soja revenda 47% Prot.....: 338

## OLIVES

Tant al Baix-Ebre com al Montsià segons acidesa i rendiment en euro/Kg. €

Recollit dalt de l'arbre	S/C
Recollit del terra.	S/C

## ARROSSOS

Preu sobre fàbrica Baix Ebre en Euros/Kg.

Blanc "Bahia" Extra	0,570
En Càscara "Bahia"	0,340
Trencats d'arròs corrents	0,300
Trencats d'arròs grossos	0,325

## COMBUSTIBLES

Closca d'Ametlla:	0,065	Euros/Kg.
Sansa Rectificada:	0,07	Euros/Kg.

## CÍTRICS (Damunt arbre en Euros/Kg.)

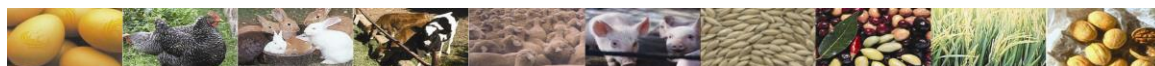



Cambra Oficial de Comerç, Indústria i Navegació de TORTOSA

C/. Miguel de Cervantes, 7 – 43500 Tortosa Tel 977 44 15 37 Fax 977 44 43 70 – www.cambratortosa.com



# LLOTJA DE CONTRACTACIÓ DE TORTOSA



MERCAT DEL DILLUNS DIA 23 DE SETEMBRE DE 2019

## OUS (preus Euros/Dotzena)

Cotització orientativa dotzena. Categoria A

### BLANCS/ROSSOS

	€	v/€
XL- Supergrans (73 gr. i mes)	1,46	=
L- Grans (63 gr. a 73 gr.)	1,28	=
M - Mitjans (53 gr. a 63 gr.)	1,12	=
S - Petits (menys de 53 gr.)	0,95	=

## POLLASTRE (preus Euros/Kg.)

	€	v/€
Groc .....	0,99	=
Blanc .....	0,93	+0,04
Gallina Lleugera .....	0,03/0,05	=
( fins a 1800 gr.)		
Gallina Semipesada .....	0,16/0,19	=
(1800 gr. a 2200gr.)		
Gallina pesada .....	0,22	=
Gall .....	0,05	=

## CONILL (preus Euros/Kg.sobre Granja)

	€	v/€
Jove .....	2,10	+0,15

## SECCIÓ BOVINA (preus sobre escorxador en Euros/Kg.)

VEDELLA	+ 12 mesos (180/220 Kg.)		+ 12 mesos (221/260 Kg.)	
	€	v/€	€	v/€
Extra .....	4,17	=	4,12	=
Primera ...	3,96	=	3,86	=
Segona ...	3,71	=	3,61	=

VEDELL	+ 12 mesos		
	€	v/€	
200 a 240 Kg. Extra ...	4,05	=	
“ “ Primera	3,92	=	
“ “ Segona.	3,62	=	
241 a 280 Kg. Extra....	4,00	=	
“ “ Primera	3,72	=	
“ “ Segona.	3,52	=	

VAQUES		
	€	v/€
Especial .....	2,89	=
Primera .....	2,49	=
Segona .....	2,04	=
Industrial .....	1,54	=

## SECCIÓ OVINA

CORDERS (Eur.Kg.viu)	€	v/€
Lletal viu de 20/22 Kg.....	3,31	+0,08
Lletal viu de 23/25 Kg.....	3,16	+0,08
Lletal viu de 25/30 Kg.....	3,05	+0,08

## SECCIÓ PORCINA

Preus Porc en Euros/Kg.	€	v/€
Grassos i passats de Pes.....	1,445	=
País.....	1,465	=
Selectes.....	1,485	=
Porcell (Selecte) .....	48,50	=
Porcell (Recollida).....	38,50	=

(El preu del porcell es base de 15 kg.)



Cambra Oficial de Comerç, Indústria i Navegació de TORTOSA

C/. Miguel de Cervantes, 7 – 43500 Tortosa Tel 977 44 15 37 Fax 977 44 43 70 – www.cambratortosa.com