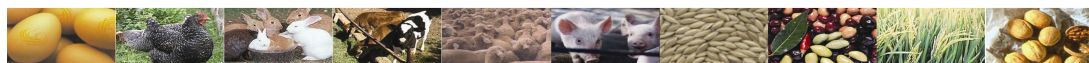




LLOTJA DE CONTRACTACIÓ DE TORTOSA



MERCAT DEL DILLUNS DIA 15 D'OCTUBRE DE 2018

OLIS

Oli Verge Extra (D.O.P.) Envasat. Preus des de 4,70 Euros/litre Producció Baix Ebre, Montsià, Terra Alta.

Preus segons qualitats i procedències en Euro/Tona Net sobre Almàssera els Olis Verges d'Oliva; i sobre refinaria Tortosa els Refinats:

Oli d'Oliva Verge Extra.....	2750//2800	Segons acidesa - Reversió de 36,06 Euros/Tona. Base 1º
Oli d'Oliva Verge.....	2500	
Olis d'Oliva llampants	2200	
Refinat d'Oliva	2400	Reversió de 18,03 Euros/Tona. Base 10º
Refinat de Girasol	730	
Oli de Sansa de 10º	1150	
Oli de Sansa Refinat.....	1575	
Oli de Girasol Alt Oleic 80%	1000	

CEREALES

Preus per al pes brut per net sobre Tortosa.(Euros/Tona.)

Avena	170		
Ordi	210		
Sorgo import.....	210		
Blat.....:	210	Panís Nac.....:	202
Panís Impor	196	Alfals:.....	194

SEGOS

Preus en Euros/Tona €

Tercera 1ª:	226
Sego Fulla:	265

FRUITS SECS

Preu del gra segons rendiment sobre magatzem esclofollador en Euros/Kg.

A M E T L L E S

Comú:	4,00	Llangueta:	4,45
Marcona:	4,60	Mollar:	4,00

Cascalls/Pelonas(s/rendiment) 3,15

CÍTRICS (Damunt arbre en Euros/Kg.)

LLEGUMINOSES

Preus per al pes brut per net sobre magatzem trossejador (Euros/Kg.)

Garrofes al productor..	0,44
(Rendiment 7/10 %)	
(Humitat Max. 18%)	

TURTÓS DE FARINA

Preus en Euros./Tona €

De Soja revenda 47% Prot.....: 378

OLIVES

Tant al Baix-Ebre com al Montsià segons acidesa i rendiment en euro/Kg. €

Recollit dalt de l'arbre	S/C
Recollit del terra.	S/C

ARROSSOS

Preu sobre fàbrica Baix Ebre en Euros/Kg.

Blanc "Bahia" Extra	0,570
En Càscara "Bahia"	0,219
Trencats d'arròs corrents	0,290
Trencats d'arròs grossos	0,310

COMBUSTIBLES

Closca d'Ametlla:	0,065	Euros/Kg.
Sansa Rectificada:	0,085	Euros/Kg.

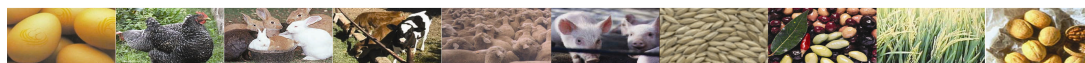


Cambrà Oficial de Comerç, Indústria i Navegació de TORTOSA

C/. Miguel de Cervantes, 7 – 43500 Tortosa Tel 977 44 15 37 Fax 977 44 43 70 – www.cambratortosa.com



LLOTJA DE CONTRACTACIÓ DE TORTOSA



MERCAT DEL DILLUNS DIA 15 D' OCTUBRE DE 2018

OUS (preus Euros/Dotzena)

Cotització orientativa dotzena. Categoria A

BLANCS/ROSSOS

	€	v/€
XL- Supergrans (73 gr. i mes)	1,67	=
L- Grans (63 gr. a 73 gr.)	1,25	+0,01
M - Mitjans (53 gr. a 63 gr.)	1,07	+0,05
S - Petits (menys de 53 gr.)	0,89	+0,05

POLLASTRE (preus Euros/Kg.)

	€	v/€
Groc	0,95	=
Blanc	0,91	=
Gallina Lleugera	0,03/0,05	=
(fins a 1800 gr.)		
Gallina Semipesada	0,12/0,15	=
(1800 gr. a 2200gr.)		
Gallina pesada	0,22	=
Gall	0,05	=

CONILL (preus Euros/Kg.sobre Granja)

	€	v/€
Jove	S/C	

SECCIÓ BOVINA (preus sobre escorxador en Euros/Kg.)

	+ 12 mesos (180/220 Kg).		+ 12 mesos (221/260 Kg.)	
	€	v/€	€	v/€
Extra	4,29	=	4,24	=
Primera ...	4,08	=	3,98	=
Segona ...	3,83	=	3,73	=

	+ 12 mesos	
	€	v/€
200 a 240 Kg. Extra ...	4,14	-0,03
“ “ Primera	4,01	-0,06
“ “ Segona.	3,71	-0,06

VAQUES

	€	v/€
Especial	2,89	=
Primera	2,49	=
Segona	2,04	=
Industrial	1,54	=

241 a 280 Kg. Extra...	4,09	-0,03
“ “ Primera	3,81	-0,06
“ “ Segona.	3,61	-0,06

SECCIÓ OVINA

CORDERS (Eur.Kg.viu)	€	v/€
Lletal viu de 20/22 Kg.....	3,50	=
Lletal viu de 23/25 Kg.....	3,24	=
Lletal viu de 25/30 Kg.....	3,13	=

SECCIÓ PORCINA

Preus Porc en Euros/Kg.	€	v/€
Grassos i passats de Pes.....	1,080	-0,024
País.....	1,100	-0,024
Selectes.....	1,120	-0,024
Porcell (Selecte)	31,50	=
Porcell (Recollida).....	22,50	=

(El preu del porcell es base de 15 kg.)



Cambrà Oficial de Comerç, Indústria i Navegació de TORTOSA

C/. Miguel de Cervantes, 7 – 43500 Tortosa Tel 977 44 15 37 Fax 977 44 43 70 – www.cambratortosa.com