



# LLOTJA DE CONTRACTACIÓ DE TORTOSA



MERCAT DEL DILLUNS DIA 22 DE GENER DE 2018

## OLIS

Oli Verge Extra (D.O.P.) Envasat. Preus des de 4,55 Euros/litre Producció Baix Ebre, Montsià, Terra Alta.

Preus segons qualitats i procedències en Euro/Tona Net sobre Almàssera els Olis Verges d'Oliva; i sobre refinaria Tortosa els Refinats:

Oli d'Oliva Verge Extra.....	3600//3650	Segons acidesa - Reversió de 36,06 Euros/Tona. Base 1°
Oli d'Oliva Verge.....	3550	
Olis d'Oliva lllampants .....	3300	
Refinat d'Oliva .....	3500//3550	Reversió de 18,03 Euros/Tona. Base 10°
Refinat de Girasol .....	740	
Oli de Sansa de 10° .....	1700	
Oli de Sansa Refinat.....	2200	
Oli de Girasol Alt Oleic 80% .....	920	

## CEREALES

Preus per al pes brut per net sobre Tortosa.(Euros/Tona.)

Avena .....	175,00		
Ordi .....	194,00		
Sorgo import.....	184,00		
Blat.....:	194,00	Panís Nac.....:	180,00
Panís Impor	174,00	Alfals:.....	188,00

## SEGOS

Preus en Euros/Tona €

Tercera 1ª:	226,00
Sego Fulla:	265,00

## FRUITS SECS

Preu del gra segons rendiment sobre magatzem esclofollador en Euros/Kg.

### AMETLLES

Comú:	4,05	Llargueta:	4,70
Marcona:	4,80	Mollar:	4,05

Cascalls/Pelonas(s/rendiment) 3,00

## CÍTRICS (Damunt arbre en Euros/Kg.)

Mandarina Ortanique	0,22	Taronja Navel	0,28
---------------------	------	---------------	------

## LLEGUMINOSES

Preus per al pes brut per net sobre magatzem trossejador (Euros/Kg.)

Garrofes al productor..	0,38
(Rendiment 7/10 %)	
(Humitat Max. 18%)	

## TURTÓS DE FARINA

Preus en Euros./Tona €  
De Soja revenda 47% Prot.....: 350,00

## OLIVES

Tant al Baix-Ebre com al Montsià segons acidesa i rendiment en euro/Kg. €

Recollit dalt de l'arbre	0,63/0,68
Recollit del terra.	0,58/0,63

## ARROSSOS

Preu sobre fàbrica Baix Ebre en Euros/Kg.

Blanc "Bahia" Extra:	0,560
En Càscara	0,290
Trencats d'arròs corrents	0,310
Trencats d'arròs grossos	0,335

## COMBUSTIBLES

Closca d'Ametlla:	0,065	Euros/Kg.
Sansa Rectificada:	0,085	Euros/Kg.

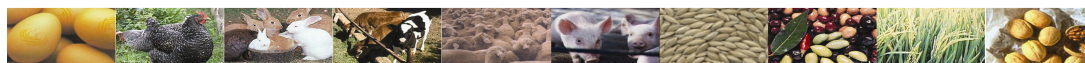


Cambrà Oficial de Comerç, Indústria i Navegació de TORTOSA

C/. Miguel de Cervantes, 7 – 43500 Tortosa Tel 977 44 15 37 Fax 977 44 43 70 – www.cambratortosa.com



# LLOTJA DE CONTRACTACIÓ DE TORTOSA



MERCAT DEL DILLUNS DIA 22 DE GENER DE 2018

## OUS (preus Euros/Dotzena)

Cotització orientativa dotzena. Categoria A

### BLANCS/ROSSOS

	€	v/€
XL- Supergrans (73 gr. i mes)	1,70	-0,05
L- Grans (63 gr. a 73 gr.)	1,60	-0,05
M - Mitjans (53 gr. a 63 gr.)	1,42	-0,05
S - Petits (menys de 53 gr.)	1,20	-0,05

## POLLASTRE (preus Euros/Kg.)

	€	v/€
Groc .....	1,30	=
Blanc .....	1,08	=
Gallina Lleugera .....	0,03/0,05	=
( fins a 1800 gr.)		
Gallina Semipesada .....	0,20/0,23	=
(1800 gr. a 2200gr.)		
Gallina pesada .....	0,62	=
Gall .....	0,05	=

## CONILL (preus Euros/Kg.sobre Granja)

	€	v/€
Jove .....	1,59	-0,03

## SECCIÓ BOVINA (preus sobre escorxador en Euros/Kg.)

	+ 12 mesos (180/220 Kg.)		+ 12 mesos (221/260 Kg.)	
	€	v/€	€	v/€
Extra .....	4,37	=	4,32	=
Primera ...	4,16	=	4,06	=
Segona ...	3,91	=	3,81	=

	+ 12 mesos	
	€	v/€
200 a 240 Kg. Extra ...	4,36	=
“ “ Primera	4,15	=
“ “ Segona.	3,88	=

### VAQUES

	€	v/€
Especial .....	2,83	=
Primera .....	2,43	=
Segona .....	1,98	=
Industrial .....	1,48	=

241 a 280 Kg. Extra...	4,30	=
“ “ Primera	4,06	=
“ “ Segona.	3,76	=

## SECCIÓ OVINA

CORDERS (Eur.Kg.viu)	€	v/€
Lletal viu de 20/22 Kg.....	3,17	-0,07
Lletal viu de 23/25 Kg.....	3,00	-0,10
Lletal viu de 25/30 Kg.....	2,92	-0,10

## SECCIÓ PORCINA

Preus Porc en Euros/Kg.	€	v/€
Grassos i passats de Pes.....	0,975	-0,004
País.....	0,995	-0,004
Selectes.....	1,015	-0,004
Porcell (Selecte) .....	48,00	+0,50
Porcell (Recollida).....	39,00	+0,50

(El preu del porcell es base de 15 kg.)



Cambrà Oficial de Comerç, Indústria i Navegació de TORTOSA

C/. Miguel de Cervantes, 7 – 43500 Tortosa Tel 977 44 15 37 Fax 977 44 43 70 – www.cambratortosa.com